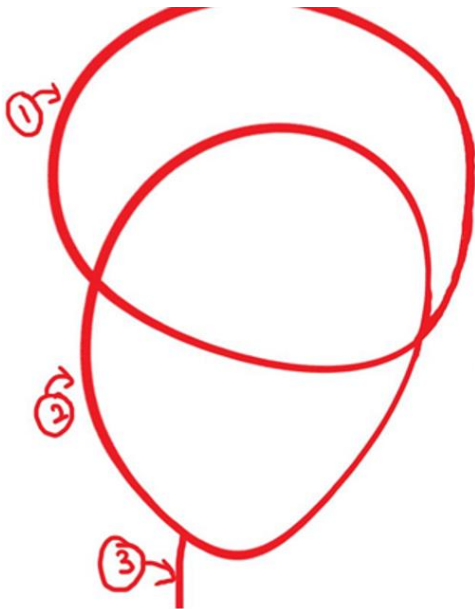


1.1 ZONAS DEL ROSTRO

El rostro es el espejo del alma y una zona del cuerpo que transmite sensaciones tan antagónicas como la aceptación o el rechazo, siempre establecidas en función de los cánones de belleza vigentes en cada momento histórico.

Cualquier maquillador o maquilladora, antes de empezar a trabajar, debe conocer qué zonas estándar delimitan los rostros. En principio, esta clasificación es 'geográfica' y atiende a ubicaciones en las que se encuentran espacios de trabajo:



1. Parte superior o cerebral
Frente y cejas.

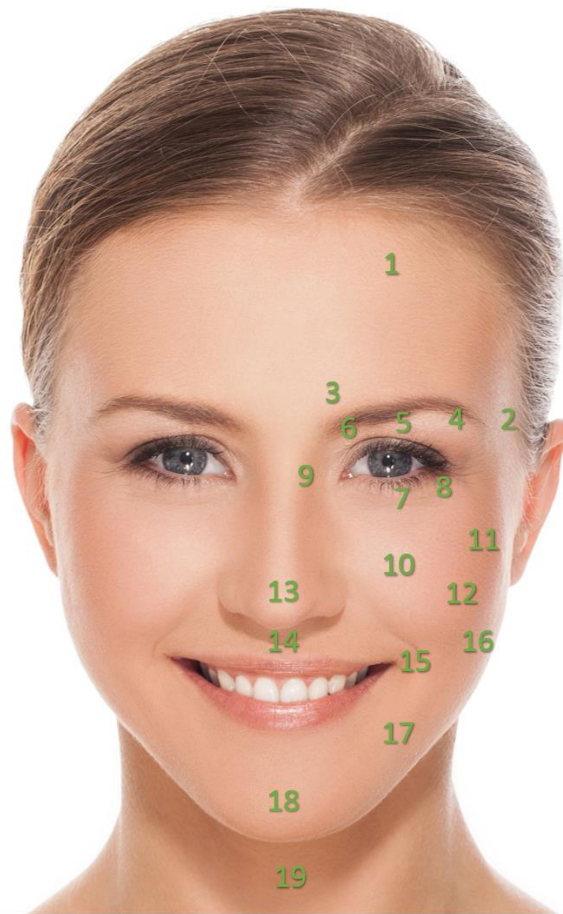
2. Parte media o afectiva
Ojos y nariz.

3. Parte inferior o sensitiva
Boca, barbilla y óvalo.

1.Parte cerebral · 2.Parte afectiva · 3.Parte sensitiva

A continuación, nos referiremos a las partes propiamente dichas del rostro, aquellas en las que los profesionales se emplean a fondo para conseguir los efectos deseados.

- 1 Nacimiento del pelo
- 2 Sien
- 3 Ceja
- 4 Arco superciliar
- 5 Párpado móvil
- 6 Párpado fijo
- 7 Párpado inferior
- 8 Zona inferior del ojo
- 9 Puente de la nariz
- 10 Centro de la mejilla
- 11 Pómulo
- 12 Cavidad de la mejilla
- 13 Punta de la nariz
- 14 Arco de cupido
- 15 Comisura
- 16 Maxilar superior
- 17 Maxilar inferior
- 18 Barbilla o mentón
- 19 Cuello



Como curiosidad, cabe destacar que cada parte del rostro suele llevar asociado un adjetivo acerca del ‘portador’ o ‘portadora’. Este análisis, sin ser propio del ámbito del profesional del maquillaje, forma parte de la cultura popular, y aunque no existen evidencias científicas que corroboren determinadas cualidades a partir de formas faciales, el alumno debe, cuando menos, conocerlas. En los siguientes párrafos se atenderá a estas asociaciones.

SIGNIFICADO DE LAS FRENTES

Frente amplia o abombada

Son personas intelectuales, vivaces y constantes en la atención.

Frente estrecha

Personas con falta de adaptación a la vida social, personas que se refugian en sus sueños y les encanta arreglar los múltiples incidentes cotidianos.

Frente pequeña

Falta de adaptación, poco sociable, inteligencia bastante concentrada, falta de imaginación y espíritu pobre.

Frente baja con hueco central:

Insuficiencia de inteligencia, personas tímidas y contradictorias.

Frente con forma de trapecio:

Personas que tienden hacia el sueño fantástico, creadoras, pero poco prácticas.

SIGNIFICADO DE LOS OJOS

Ojos grandes y separados:

Son personas perceptivas, clientes poco fieles, sentido de la realidad práctica y están muy absorbidas por las ocupaciones que se crean.

Ojos demasiado juntos:

Testarudez y obstinación, son de reflejos rápidos.

Ojos salientes:

Carácter pasivo.

Ojos hundidos:

Autodefensa y seguridad en sí mismo, clientes fieles.

SIGNIFICADO DE LAS CEJAS

Superciliares muy desarrollados:

Personas curiosas, intelectuales y están a la defensiva.

Cejas muy juntas:

Atención viva y constante.

SIGNIFICADO DE LA NARIZ

Nariz recta y aletas bien dibujadas:

Personas susceptibles y fugaces.

Nariz de pájaro:

Control afectivo, crueles y déspotas.

Nariz pequeña y con caballete:

Afectivas, con lucha interior y rencorosas.

Nariz pequeña:

Envidiosas, interesadas y muy afectivas.

Nariz aplastada:

Apasionadas y con gran necesidad de afecto. Egoístas.

Nariz respingona:

Apasionadas y afectivas.

Nariz de pájaro:

Control afectivo, crueles y déspotas.

SIGNIFICADO DE LA BOCA

Labios muy finos y apretados:

Control de sí mismo, sobriedad, responsabilidad, fidelidad en el amor y la amistad.

Muy finos y caídos:

Dominantes, retractadas.

Muy carnosos:

Expansión de la personalidad, sensualidad controlada.

Carnosos y caídos:

Insatisfacción en general, nunca piensa que su trabajo está perfecto, siempre quiere mejorar.

Desdibujados o difusos:

Golosos, bastante sensuales, prácticas, conocen el valor del dinero.

Asimétricos:

Idealización de los instintos, sensuales, más cariñosas que sexuales, con ansias de conservar el primer puesto.

Labio superior sin el corazón:

Nerviosos y variables, depresivos, con mucho genio.

Labios con arrugas:

Buen control de sí mismos, muy sentimentales y con corazón. En general suelen producir las arrugas por la forma de expresarse y hablar.

1.2 PUNTOS ACTIVOS Y PASIVOS

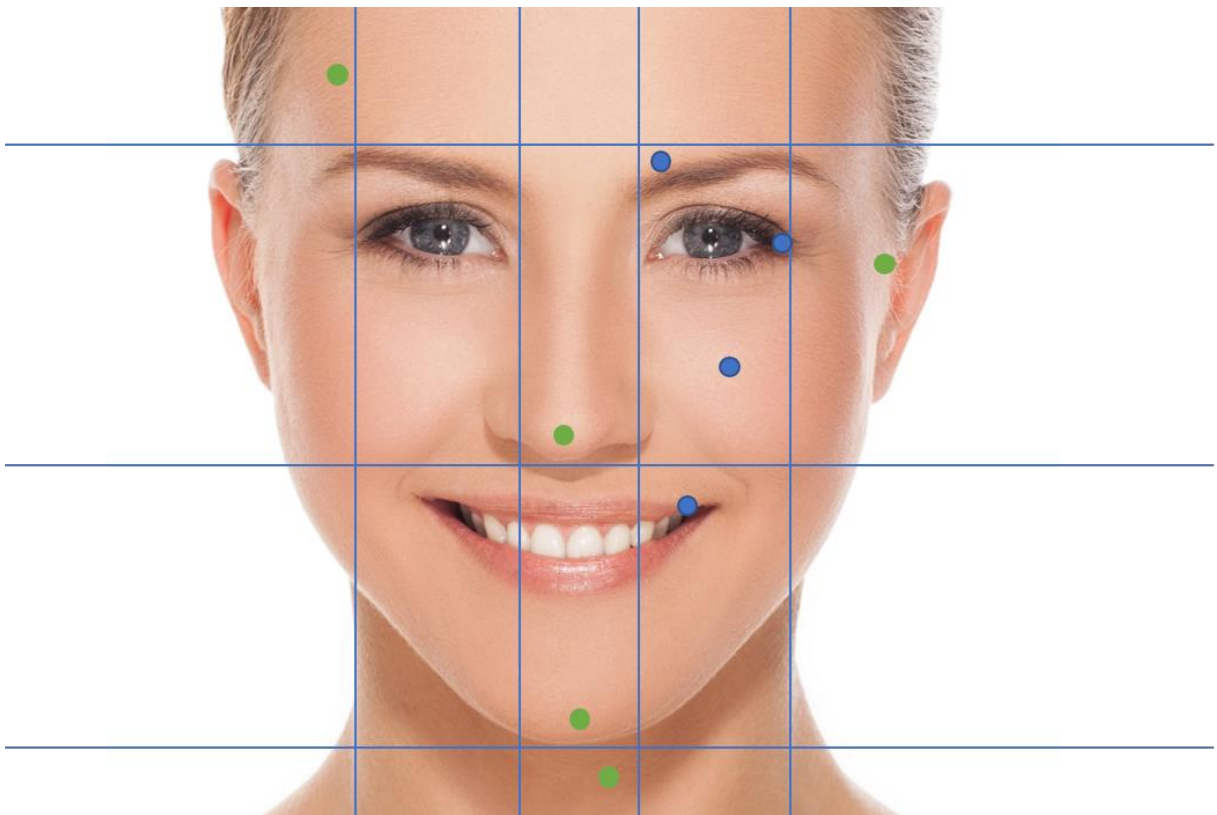
El rostro se divide en 9 puntos: 5 pasivos y 4 activos. Los pasivos dan expresión al rostro y los activos son los móviles.

A la hora de maquillar debemos corregir el defecto en sí, ayudándonos además con el resto de los puntos. Ejemplo: cuando nos encontramos con una nariz pequeña debemos aclarar las cejas, aplicar poco colorete y maquillar los labios en tonos suaves.

ACTIVOS: CEJAS, OJOS, MEJILLAS Y BOCA.

PASIVOS: FRENTE, NARIZ, BARBILLA, CUELLO Y OREJAS.

En el maquillaje hay dos puntos que van relacionados entre sí: las cejas con el labio superior y el mentón con el labio inferior. Por ejemplo, en la cara cuadrada las cejas y el labio superior irán en triángulo y el mentón y el labio inferior en cuadrado. Así existe en el rostro una armonía.



El rostro se divide en líneas horizontales y verticales de cara a trazar sectores de trabajo